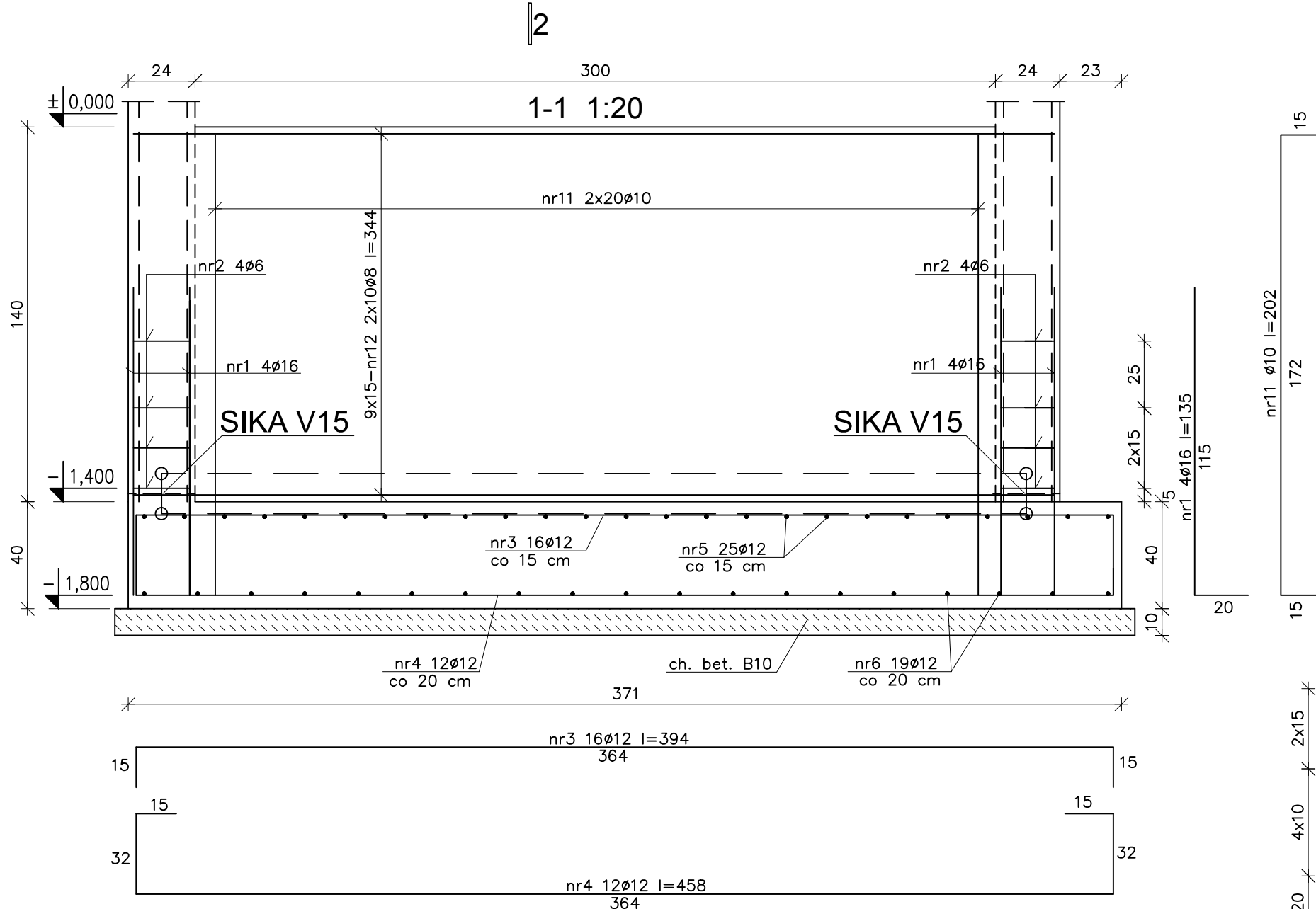
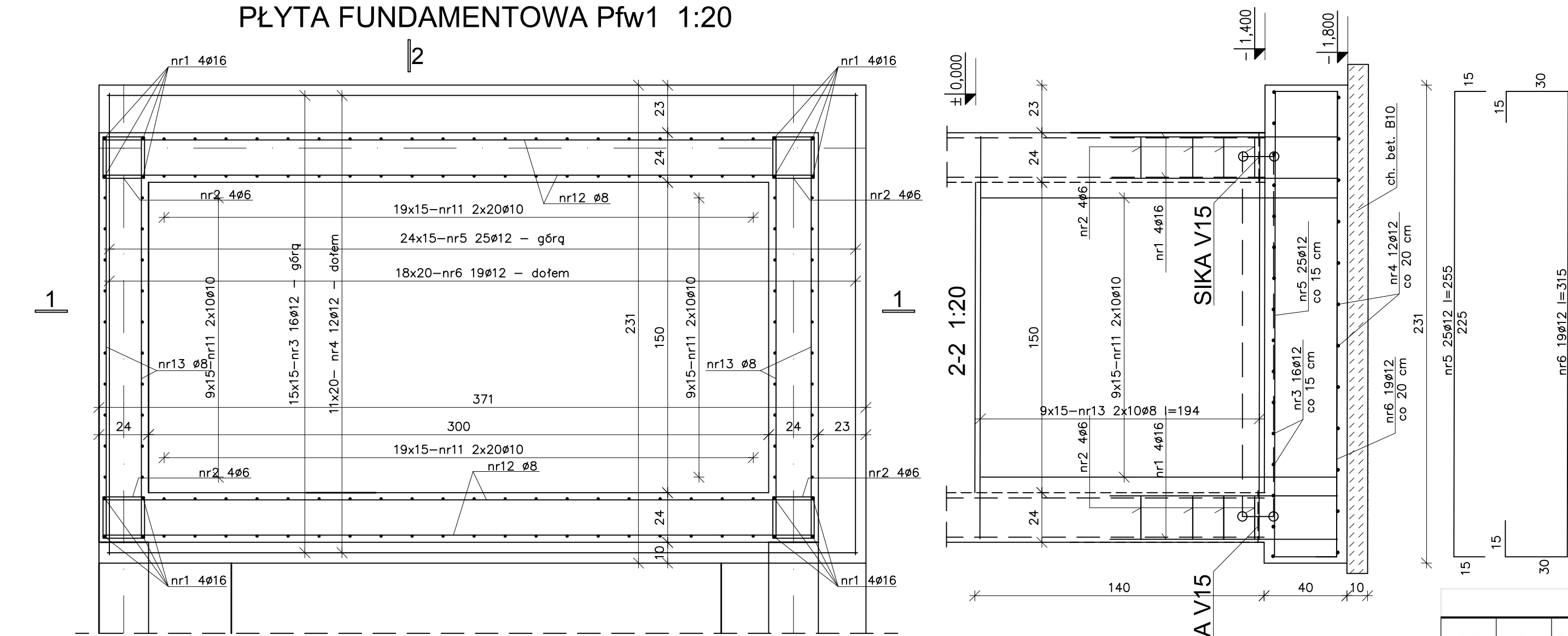
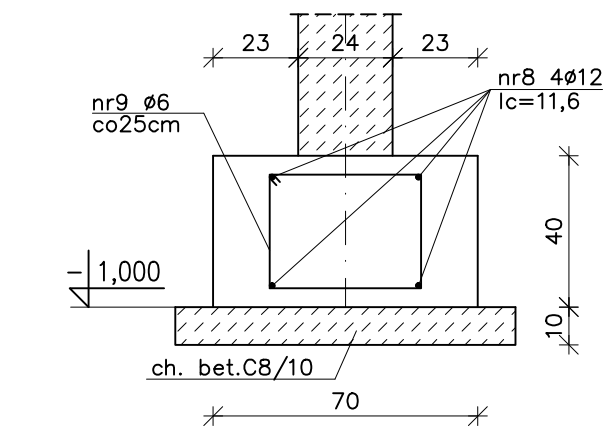


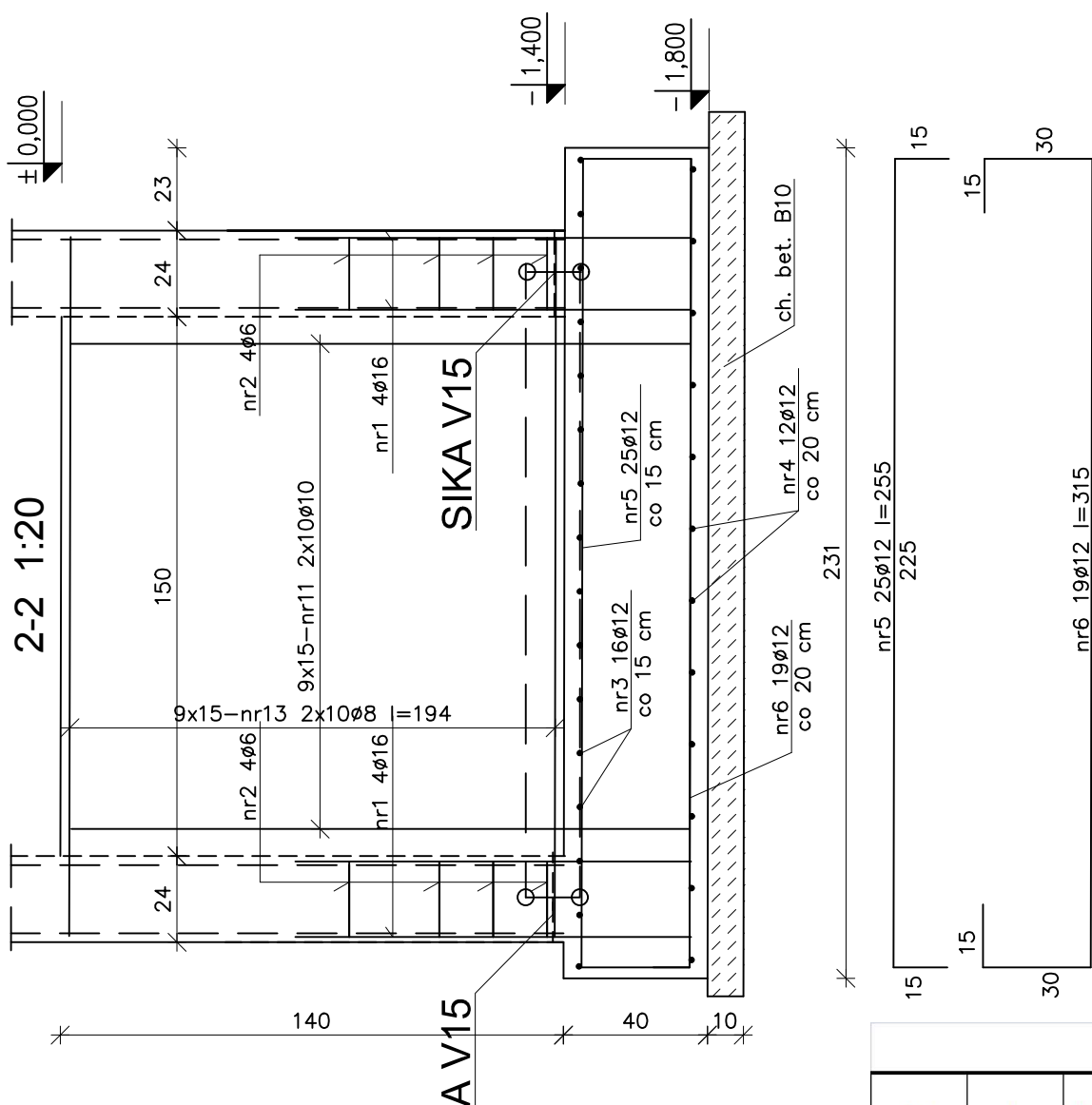
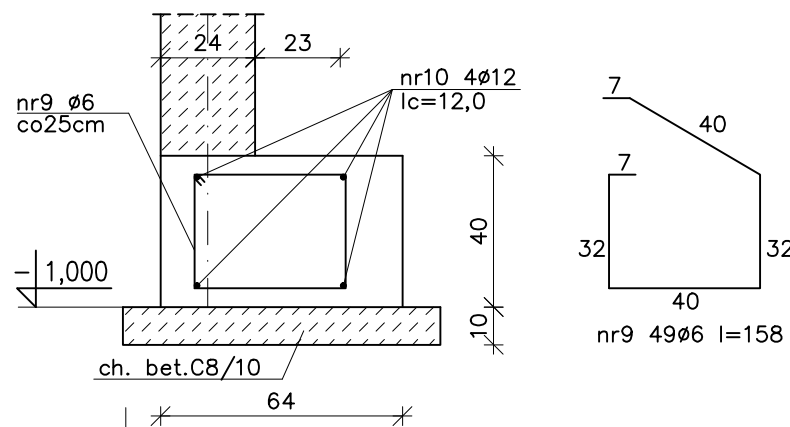
PŁYTA FUNDAMENTOWA Pfw1 1:20



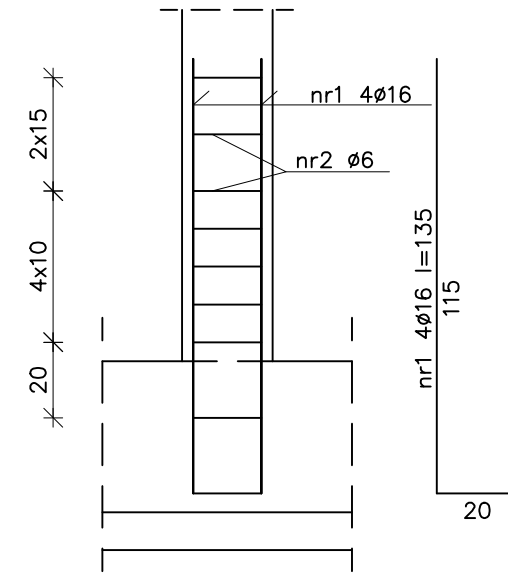
Ł.Fund. L1  
lc=11,6 m 1:20



Ł.Fund. L2  
lc=12,0 m 1:20



Pręty startowe T1  
1:20 2 szt.



STAL AIIIIN  
BETON C20/25

WYKAZ STALI									
NR	fi	DŁUGOŚĆ	ILOŚĆ	A - IIIIN					
				DŁUGOŚĆ OGÓLNA					
				fi 6	fi 8	fi 10	fi 12	fi 16	fi 20
	mm	m	szt	m					
1	16	1,35	24					32,40	
2	6	0,94	32	30,08					
3	12	3,94	16				63,04		
4	12	4,58	12				54,96		
5	12	2,55	25				63,75		
6	12	3,15	19				59,85		
7	12	1,06	26				27,56		
8	12	11,60	4				46,40		
9	6	1,58	96	151,68					
10	12	12,00	4				48,00		
11	10	2,02	120			242,40			
12	8	3,44	40		137,60				
13	8	1,94	40		77,60				
długość całkowita			mb	181,76	215,20	242,40	363,56	32,40	0,00
masa 1 mb			kg	0,222	0,395	0,617	0,888	1,58	2,47
masa całkowita			kg	40,35	85,00	149,56	322,84	51,19	0,00
razem			kg	648,95					



Pracownia Projektowa  
dr inż. Józef Strzelecki

Nowa Wies k/Włocławka ul. Diamentowa 9  
tel./fax (054) 252-83-82 jstrzelecki@pro.onet.pl

OBIEKT:	PROJEKT ROZBUDOWY i NADBUDOWY WRAZ ZE ZMIANĄ SPOSOBU UŻYTKOWANIA ISTNIEJĄCEGO BUDYNKU NA CELE ŚRODOWISKOWEGO DOMU SAMOPOMOCY Rzadka Wola Wieś, gm. Brześć Kuj. dz. nr ew. 43/13,43/2, 43/3 jedn. ew. Rzadka Wola Wieś		
INWESTOR:	POWIAT WŁOCŁAWSKI UL. CYGANKA 28, 87-800 WŁOCŁAWEK		
FAZA PROJEKTU:	PROJEKT TECHNICZNY	BRANŻA:	KONSTRUKCJA
TYTUŁ RYSUNKU:	KONSTRUKCJA FUNDAMENTÓW		
PROJEKTANT:	dr inż. Józef Strzelecki upr. 5/9/79 Wk	SKALA:	1:20
OPRACOWAŁ:	inż. Konrad Strzelecki	DATA:	04.06.2025
SPRAWDZIŁ:	mgr inż. M.Brochocki upr. 265/70	NR RYS.:	PT-07